

Entdecke die Möglichkeiten!

Emotion



Unternehmen werden von Personen gemacht. Deren Fähigkeiten und Wertvorstellungen bilden das Kapital und sind zugleich Kraft und Energie für eine erfolgreiche Entwicklung. Deshalb ist es mir wichtig, die Aufmerksamkeit auf die Menschen und deren Bedürfnisse zu richten.

**Martin Simmel, Diplom-Psychologe,
verheiratet, zwei Kinder**

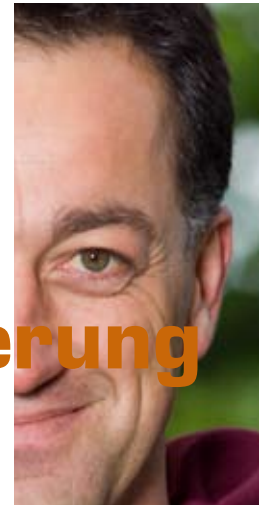
Struktur



Menschen leben schon immer in sozialen Systemen und nutzen diese für sich selbst. Ich helfe dabei, die Strukturen und deren Wirkungszusammenhänge zu erkennen. Dies schafft die Basis für eine erfolgreiche Weiterentwicklung. Lebenslanges Lernen als Grundlage für zukünftigen Erfolg.

**Walter Sponfeldner, Diplom-Ingenieur,
verheiratet, zwei Kinder**

Herausforderung



Herausforderungen sind der Hochgenuß des Lebens. Voraussetzung für Veränderungen ist das Verlassen des persönlichen Komfortbereichs. Mir ist wichtig, Menschen die Möglichkeit zu geben über ihre bisherigen Grenzen hinauszuwachsen. Dann kann sich auch das Team als Ganzes weiterentwickeln.

**Christian Kappenberger, Sportpädagoge,
verheiratet, zwei Kinder**

Von der Arbeitsgruppe zum Hochleistungsteam!

TEAM EXCELLENCE

beschreibt den dynamischen Prozess der Entwicklung von Hochleistungsteams.

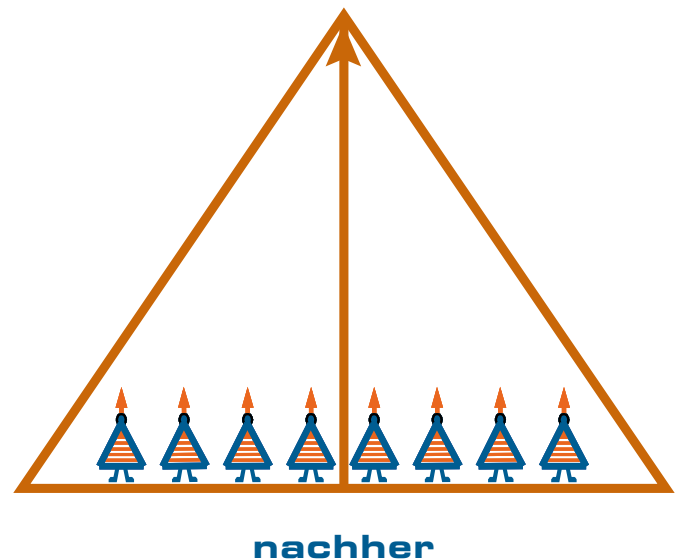
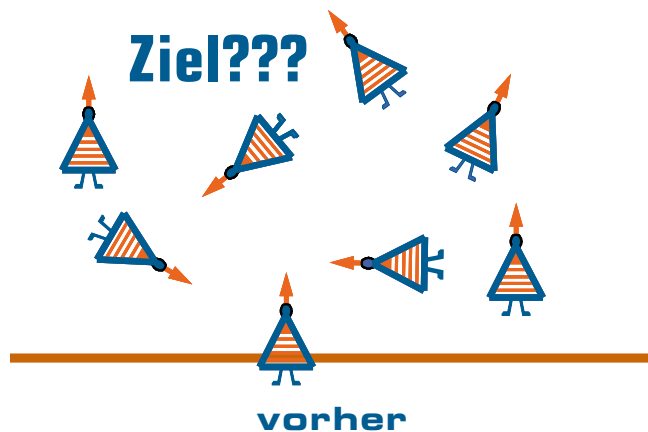
Ein Hochleistungsteam ist gekennzeichnet durch die gemeinsame Entwicklung von Visionen und Zielen, das Vorliegen einer klaren Rollenstruktur und Aufgabenteilung und eine damit verbundene, hocheffiziente Zusammenarbeit.

Durch Team-Ausrichtung entsteht Klarheit!

...für **alle** Beteiligten

Die Arbeitsergebnisse entsprechen dem Auftrag des Unternehmens und erweitern diesen mit innovativen und kreativen Lösungen. Zugleich ermöglicht dies jedem einzelnen Teammitglied, sich entsprechend seiner persönlichen Ansprüche und Werthaltungen weiter zu entwickeln.

Ziel!!!



Hochleistung

Was kennzeichnet ein Hochleistungsteam?

- Produktivität ▶ das Team **übertrifft** alle Erwartungen!
- Kreativität ▶ das Team findet die **besten** Lösungen!
- Kommunikation ▶ das Team kommuniziert **effektiv!**
- Beziehungsmanagement ▶ das Team **pfl egt** gute Kontakte zu internen und externen Kunden!
- Organisation ▶ das Team organisiert sich **selbst!**
- Führung ▶ im Team sind die Strukturen bekannt und **optimieren** sich je nach Situation!
- Ziele ▶ **jedem** Teammitglied sind die Ziele bewusst!
- Integration ▶ neue Teammitglieder werden reibungslos **integriert!**
- Motivation ▶ das Team motiviert sich **gegenseitig!**
- Zusammenarbeit ▶ Teammitglieder stehen **füreinander** ein und vertrauen sich gegenseitig!
- Verantwortung ▶ das Team **handelt** verantwortungsvoll!

Der Weg über ein Team Excellence Training zum Hochleistungsteam!



Indoor-Team-Workshop

- ▶ gibt Klarheit über den Team Auftrag!
- ▶ definiert Ziele!
- ▶ legt Maßnahmen und Verantwortung fest!
- ▶ legt Teamregeln fest!
- ▶ schafft Bewußtsein!
- ▶ schafft ein gemeinsames Verständnis!
- ▶ jeder kann sich einbringen!

TEAM FUNDAMENT ALS VERTRAUENSBASIS DER ENTWICKLUNG

Outdoor-Team-Training

- ▶ macht alle zu Beteiligten!
- ▶ fördert Selbsterkenntnis!
- ▶ zeigt Wirkungszusammenhänge auf!
- ▶ erzeugt hohe Veränderungsmotivation!
- ▶ verbindet!
- ▶ wirkt nachhaltig!
- ▶ erzeugt gemeinsames Erlebnis!

Unser Beratungs Ergebnis Prozess

**Anfrage und
Sondierungsgespräch**

Auftragsklärung

**Gesamt-
Konzeption**

**Konzept
Workshop**

Maßnahmen

Aufgaben und Probleme verstehen lernen.
Erste Perspektive zu den angestrebten Ergebnissen entwickeln.

Maßnahmen definieren und sinnvollen, ergebnisorientierten Beratungsprozess entwickeln.

Ergebnisse festschreiben, Maßnahmen erläutern und die Arbeitsgrundlage schaffen.

Coaching, Training, Inszenierung...

KONTINUIERLICHE BEGLEITUNG

Unsere Aufgabe

Eine Welt schaffen, der Menschen zugehören wollen!

Wir sind ein Team aus Betriebswirtschaftlern und Ingenieuren, Medizinerinnen und Psychologinnen sowie Sprachwissenschaftlerinnen.

Wir beraten und befähigen Menschen in sozialen Systemen, Welten zu schaffen, der Menschen zugehören wollen.

Dies erreichen wir, indem wir mit unseren Klienten zusammen deren Aufgaben und Probleme verstehen lernen und gemeinsam ergebnisorientierte Lösungswege erarbeiten und anstoßen.

Erfolgreich arbeiten bedeutet für uns, dass die Ergebnisse einer Zusammenarbeit nicht nur spürbar, sondern konkret und auf den Unternehmenskontext bezogen auch messbar sind.

Die Dauer eines Team Excellence Trainings beträgt zwischen 1,5 und 4 Tagen



Beispiele zu durchgeführten Maßnahmen:

- ▶ Ein Vertriebsteam gründen
- ▶ Eine interkulturelle Supply Chain Organisation beschleunigen
- ▶ Projekt Kick off
- ▶ Ausrichten der Führungsmannschaft eines Fertigungsbetriebes
- ▶ Die Unternehmensvision bei Mitarbeitern erwecken
- ▶ TeamCentive - erfolgreiche Teams belohnen und Lernen unterstützen

Referenzen: Gerne vermitteln wir Ihnen persönliche Ansprechpartner bei unseren Kunden



Corporate Excellence Consult GmbH
 Rossbergweg 39
 93466 Chamerau
 Fon: +49.99 41.770 10 56
 e-Mail: info@corporate-excellence.de
 www.corporate-excellence.de